

# Com ho farem?

**Per articular aquests eixos d'actuació, desenvoluparem les següents línies de treball:**

- Expandir la xarxa creant espais de trobada i cooperació per enfortir iniciatives ja existents d'ajuda mútua i d'ESS o per impulsar-ne de noves.
- Identificació, recuperació, activació o creació de Béns Comuns urbans.
- Formació i acompanyament per resoldre les diferents necessitats que puguin trobar les participants de la xarxa al llarg del procés.



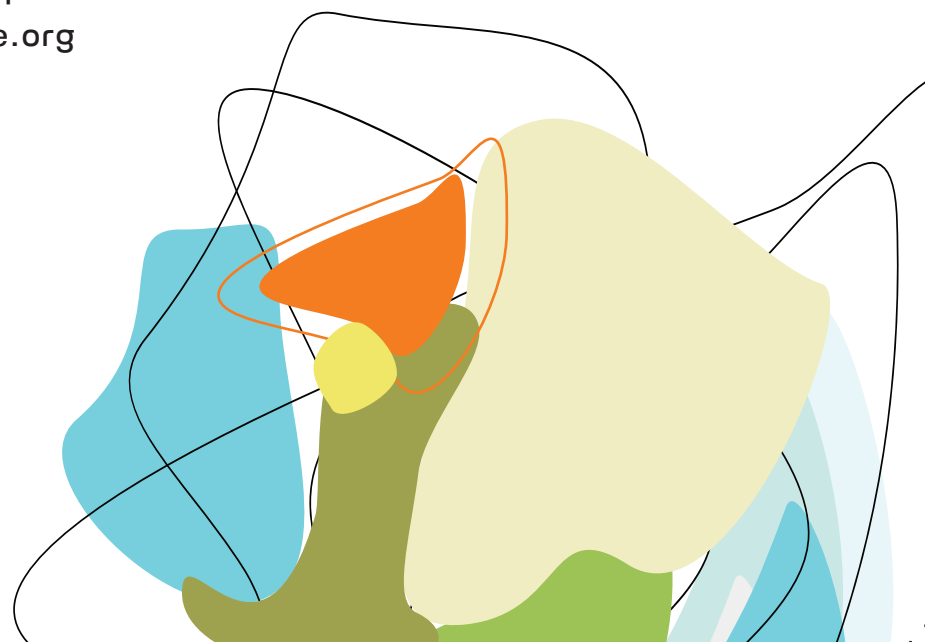
**Comunalitat  
Benviure** | EL PRAT

# Qui pot participar?

- Qualsevol organització vinculada amb l'Economia Social i Solidària
- Iniciatives d'intercooperació i ajuda mútua
- Altres persones i organitzacions interessades a vincular-se de manera cooperativa i comunitària per a una ciutat més justa i sostenible.

📍 Comunalitat Benviure El Prat  
📷 @comunalitat.benviure\_elprat  
✉️ hola@comunalitatbenviure.org

# Què és la Comunalitat Benviure?



## Context

# Xarxa de Comunalitats Urbanes de Catalunya:

Programa bianual del Departament d'Empresa i Treball de la Generalitat de Catalunya, que consta de 22 Comunalitats repartides per tot el territori

## Els objectius generals que proposa la xarxa de comunalitats són:

- Construir relacions i projectes socioeconòmics d'ajuda mútua
- Crear mercat social de nous projectes econòmics i ocupació de proximitat
- Estendre els valors i les pràctiques de l'ajuda mútua, de l'ESS, el dret a la ciutat i la participació directa de la ciutadania

## Què és la Comunalitat Benviure?

La Comunalitat Benviure és una xarxa local formada per entitats, ciutadania, iniciatives d'economia social i solidària i administracions públiques, que s'articulen per a potenciar, de manera cooperativa i comunitària, un desenvolupament econòmic transformador que posa la vida i les persones al centre.

Creiem en la mutualització de les necessitats i en els béns comuns, així com en una mirada feminista i ecologista de l'economia.

## Qui som?



somgestió  
Mapaempreses.org



FUNDACIÓ CÍVICA  
**esperanza**<sup>h</sup>

**Equip tècnic:** coordinació, gestió i foment de la cooperació entre els agents socials.

**Assemblea:** espai de participació per l'anàlisi del desenvolupament del projecte, la realitat local i acordar estratègies d'acció.

## Promou i finança:



## Col·labora:



## Des d'on mirem / en què ens enfoquem?:

Fonamentant-nos en les economies comunitàries i feministes, la mutualització de necessitats i la participació del comú, plantegem els següents eixos d'actuació:

- Habitatge
- Ocupabilitat
- Sobirania alimentària
- Cures i atenció a les vulnerabilitats